

# **KI Leader (m/w/d)**

## **In 4 Monaten KI-Expertise gewinnbringend aufbauen.**

Praxisnah. Staatlich gefördert und zertifiziert.

# Die KI-Revolution beginnt.

**Nur 16%**

der deutschen Arbeitskräfte verfügen über KI-Kenntnisse

**3 Mio.**

Menschen werden ihren Beruf innerhalb der nächsten  
Jahre KI-bedingt wechseln

**Ø 92%**

Durchschnittliche Zeitersparnis bei KI-Projekten

Quellen: Bitkom Studie, Digitalisierung der Wirtschaft (2023), McKinsey  
Global Institute, Eine neue Zukunft der Arbeit (2024)

# Ihre Vorteile



## **Klarer 360° Fahrplan statt KI-Chaos**

Statt Insellösungen erhalten Sie einen klaren KI-Fahrplan zur strategischen Verankerung im Unternehmen.



## **Direkt in die Umsetzung**

Wissen ist gut - Handeln ist besser. Die Weiterbildung befähigt die Teilnehmenden das Gelernte durch konkrete Praxisaufgaben im eigenen Arbeitskontext umzusetzen.



## **Rechtssichere KI-Projekte**

Rechtssicherheit ist kein Luxus, sondern Pflicht. Der KI Leader befähigt dazu, jegliche KI-Aktivitäten gemäß KI-Verordnung (EU AI Act), DSGVO und Urheberrecht aufzusetzen - auf geschützten Servern.



## **Maximale Flexibilität**

100% online, 100% planbar. Feste Unterrichtszeiten bieten verlässliche Strukturen.



## **Förderung ohne Bürokratie-Stress**

Wir prüfen Ihre Eignungsvoraussetzungen und unterstützen gerne bei der Antragstellung.

# Alles auf einen Blick

## Kursdauer

4 Monate

Online-Format

→ 7,5 Std. pro Woche Theorie

→ 13 Std. pro Woche begleitete  
Übung und Umsetzung

## Starttermine 2026

**27.05.2026** bis 18.09.2026

**16.06.2026** bis 09.10.2026

**14.07.2026** bis 06.11.2026

Frist für Förderanträge:

4-6 Wochen vor Start

## Informationen für die BA

**KI Leader** (Zertifikat)

**Maßnahmenummer:**

677/0001/2026

462 UE

## Kosten

6.772,92€

100% Förderung möglich

(siehe Rechenbeispiel)

## Kontakt:

0711 / 360 88 39 - 0

Cornelia Gerster, [cg@izbildung.de](mailto:cg@izbildung.de)

# Module im Überblick

## Modul 1: Einstieg und Grundlagen

- Kennenlernen, Networking und Kursorganisation
- Persönliches Lern- und Rollenprofil definieren
- Geschichte der KI und internationale Entwicklungen
- KI-Ethik und gesellschaftliche Verantwortung
- Prompt Engineering: Grundlagen, Chain-of-Thought und Few-Shot-Techniken
- CustomGPTs und System Prompting

## Modul 3: Strategische Grundlagen

- KI Transformation Framework kennenlernen
- Aufbau und Etablierung eines KI-Strategiekreises
- Organisatorische Vorbereitung und erste strategische Überlegungen
- Erfolgsfaktoren für eine erfolgreiche KI-Einführung
- Planung von Maßnahmen zur Befähigung weiterer Mitarbeitender

## Modul 5: Rechtliche Grundlagen

- Urheberrecht und Datenschutz (DSGVO) im KI-Kontext
- EU AI Act: Transparenz, Risikoklassifizierung und Dokumentationspflichten
- Entwicklung interner Richtlinien und Maßnahmenpläne
- Haftungsfragen und rechtssichere Nutzung von KI-Tools
- Vertrauen schaffen bei Mitarbeitenden, Kunden und Partnern

## Modul 7: Strategie und Anwendung

- Status-quo-Analyse für die eigene Branche und das Unternehmen
- Entwicklung einer KI-Vision und Einbettung in die Unternehmensstrategie
- Bewertung von Anwendungsfällen
- Entwicklung einer KI-Roadmap (kurzfristig und mittel- bis langfristig)

## Modul 9: Selbstführung und Abschluss

- Selbstführung und mentale Gesundheit in digitalen Zeiten
- Storytelling und Präsentationstechniken trainieren
- Abschlusspräsentation des Praxisprojekts
- Entwicklung eines 360°-Entwicklungsplans für nachhaltige Wirkung



## Modul 2: Technische Grundlagen

- Machine Learning, Deep Learning und Generative KI
- Unterschiede und Einsatzmöglichkeiten von KI-Technologien
- Bestandsaufnahme innerbetrieblicher Datenquellen
- Datenqualität bewerten und Potenziale für KI-Anwendungen erkennen
- Erste Ideen für firmenspezifische Sprachmodelle entwickeln



## Modul 4: KI-Tools und Anwendungen

- Text-KI, Bild-KI, Sprach-KI und Medien-KI im Überblick
- Automationen und Workflows entwickeln
- Konkrete Anwendungsfälle für den eigenen Betrieb dokumentieren
- Planung und Durchführung interner Veranstaltungen zur Ideengenerierung



## Modul 6: Technische Infrastruktur und FirmenGPTs

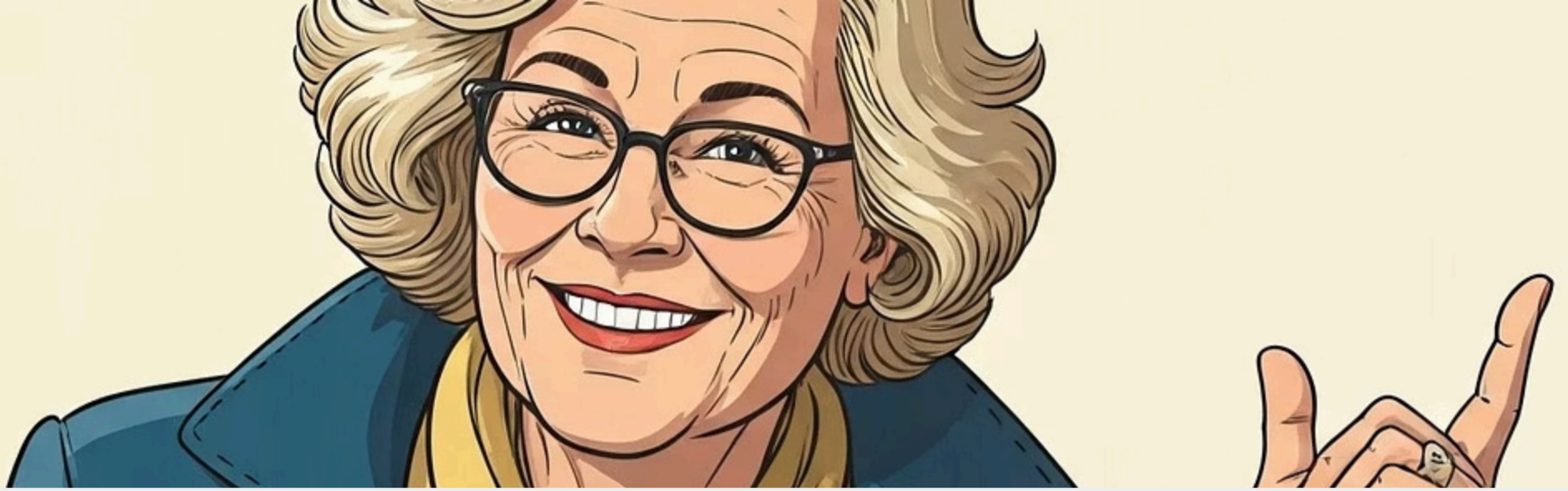
- Datenqualität sicherstellen und Datenaufbereitung
- Auswahl von Serverlösungen und Integration in die eigene IT
- Rechtssichere Umsetzung in geschützten Serverumgebungen
- Nachhaltige technische Basis für KI-Projekte schaffen



## Modul 8: Veränderungs-management und Befähigung

- Change Management: Veränderungen erfolgreich einführen
- Stakeholderanalyse und Kommunikation
- Befähigungsmaßnahmen nach dem ADKAR-Modell
- Offene Unternehmenskultur fördern und Teams mitnehmen
- KI-Kompetenzen im Team aufbauen (Multiplikator-Rolle)

**Hinweis:** Die Module des KI Leader sind nicht einzeln buchbar – sie bilden eine aufeinander aufbauende, modulare Lernreise, in der Inhalte, Übungen und Ergebnisse bewusst ineinandergreifen, damit aus Wissen sichere Anwendung und nachhaltiger Transfer werden.



## Förderbeispiel: Frau Schneider

**Ziel:** Staatlich geförderte Weiterbildung über 4 Monate in Teilzeit (50 %)

### Ausgangssituation

Frau Schneider arbeitet als Projektleiterin in einem mittelständischen Unternehmen mit **25 Mitarbeitenden**.

Ihr Arbeitgeber möchte Sie als zertifizierte KI-Expertin weiterentwickeln und gleichzeitig die Förderung über das Qualifizierungschancengesetz beantragen.

- **Bruttogehalt:** 5.000 €/Monat
- **Teilzeit während der Weiterbildung:** 50 % → 2.500 €/Monat
- **Fördersatz auf Gehalt:** 75 %
- **Weiterbildungskosten:** 6.772,92 € (100 % förderfähig)

### Förderhöhe im Überblick

| Förderbereich             | Betrag                 | Anteil übernommen |
|---------------------------|------------------------|-------------------|
| <b>Lehrgangskosten</b>    | 6.772,92 €             | 100 %             |
| <b>Lohnkostenzuschuss</b> | 7.500 € (4×2.500×75 %) | 100 %             |

### Ergebnis

**Gesamte Förderung: 14.272,92 €**

Frau Schneider profitiert mehrfach:

- ✓ Keine Kosten für Ihre Beschäftigungssicherung und Weiterentwicklung
- ✓ Arbeitgeber wird entlastet – insbesondere hilfreich für kleinere Unternehmen (bis 50 MA) mit begrenzten Ressourcen

# Unsere Praxispartner

**Lernen Sie von den Besten - juristisch, technisch und kulturell!**

Unsere Module werden von erfahrenen Experten aus der Praxis geleitet, die ihr Wissen direkt aus führenden Unternehmen und Forschungsprojekten mitbringen.

## **Die Technologen: deeping solutions GmbH**

Technologiepartner für maßgeschneiderte KI-Entwicklung und Softwarelösungen. Sie leiten technische Module und bringen Erkenntnisse aus KI-Forschungsprojekten direkt in die Weiterbildung ein, mit Fokus auf technischer Infrastruktur und Skalierbarkeit.

## **Die Futuristen: GPI Consulting GmbH**

Experten für agile Transformation und digitale Zukunftsstrategien. Sie vermitteln strategische Methoden zur KI-Einführung und unterstützen Unternehmen bei Change-Prozessen, um Teams zukunftsfähig zu machen.

## **Die Juristen: lexICT GmbH**

Fachanwälte für den rechtssicheren Einsatz von KI im Unternehmenskontext. Sie vermitteln den relevanten Rechtsrahmen – vom EU AI Act über die DSGVO bis hin zum Urheberrecht – und zeigen, wie Unternehmen rechtliche Fallstricke vermeiden und Compliance von Anfang an in ihre KI-Strategie integrieren können.

# Zusammenfassung und Kontakt

Diese Weiterbildung ist mehr als eine gewöhnliche Schulung. Sie ist ein begleitetes Umsetzungsprogramm. Während unseres Kurses entwickeln Teilnehmende nicht nur KI-Kompetenzen, sondern bauen proaktiv die notwendigen Strukturen in Ihrer Organisation auf. Am Ende haben Sie nicht nur ein Zertifikat, sondern eine fundierte KI-Strategie, erste laufende Projekte und einen klaren Fahrplan für die Zukunft.

Wir freuen uns auf Sie!

## Ihr Team vom Institut für Zukunftsbildung

0711 / 360 88 39 - 0

[cg@izbildung.de](mailto:cg@izbildung.de)

[www.izbildung.de](http://www.izbildung.de)



**Herbert Förster**

AZAV-Berater

[hf@izbildung.de](mailto:hf@izbildung.de)



**Yannick Floßdorf**

Programmleitung

[yf@izbildung.de](mailto:yf@izbildung.de)



**Cornelia Gerster**

Kundenservice

[cg@izbildung.de](mailto:cg@izbildung.de)



**Volkan Öztürk**

IZB Leitung

[vo@izbildung.de](mailto:vo@izbildung.de)